



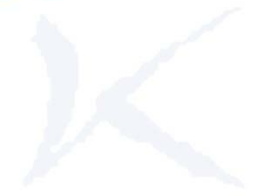
K'Sys Diffusion

ITSM – ITAM : ce que veut le marché

Bienvenue au Stade de France

K'sys
diffusion
... logiciels IT

Agenda



- | | |
|---------------|---|
| 14h30 – 15h00 | Bienvenue |
| 15h00 – 16h00 | Les coulisses du Stade de France |
| 16h10 – 16h20 | [E.Schirmann – K'Sys Diffusion] Introduction |
| 16h20 – 16h30 | [B.Labeauté – K'Sys Diffusion] La démarche d'enquête menée par K'Sys - au service de ses clients
Ou quel serait l'outil logiciel idéal ? Techniquement ?
Fonctionnellement ? Economiquement ? |
| 16h30 – 16h50 | [C. Leconte – K'Sys Diffusion] Les résultats de l'enquête : des attentes communes mais
des prismes différents : PME/PMI – Mid-Market – Grands comptes |
| 16h50 – 17h45 | [F. Koehl – Advese] Le marché Asset management – Service management
Perspectives & attentes des grands clients |
| 17h45 – 18h00 | [E.Schirmann – K'Sys Diffusion] En guise de conclusion |

À partir de 18h00 Cocktail

Introduction



14h30 – 15h00

Bienvenue

15h00 – 16h00

Objectif

- Convier nos clients et prospects
- Pour faire un point général sur nos domaines d'expertise

16h10 – 16h20

16h20 – 16h30

Historique K'Sys Diffusion

- Depuis près de 10 ans au service de ses clients pour délivrer LE ou les logiciels appropriés en gestion des biens et des demandes ;

16h30 – 16h50

- Notamment Track-It! désormais Numara Track-It!

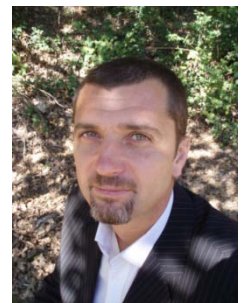
16h50 – 17h45

- Egalement d'autres outils tel PCVisit remote control ou Ulysses CRM

17h45 – 18h00

- Mettre à profit l'entrée dans cette 10^e année pour (re)conforter notre (nos) offre(s)

À partir de 18h00



Deux mots de notre Vocabulaire IT



14h30 – 15h00

Réaligner nos approches pour toujours cadrer avec nos marchés ...
... toujours en phase avec la terminologie

15h00 – 16h00

Glossaire

16h10 – 16h20

. Sur 10 ans, les outils logiciels sont passés

16h20 – 16h30

- d' Inventaire (collecte d'), Gestion de parc informatique et Help Desk

16h30 – 16h50

- à Gestion de la configuration du poste client,
Asset management (gestion des actifs),
Service management (gestion de la demande) IT et au-delà à :

16h50 – 17h45

ITOM IT Operation Management - Entreprise Operation management

17h45 – 18h00

ITIL apportant - à minima – le socle de langage commun

À partir de 18h00

. Avec de nombreuses évolutions permanentes
& Un invariant dans le temps :

l'utilisateur final !?

L'Enquête K'Sys Diffusion : L'outil logiciel idéal Asset/Service management

http://www.axe-gestion.com/portail/mbi/backoffice/Enquete_visiteurs/enquete_ut.asp - Windows Internet Explorer

http://www.axe-gestion.com/portail/mbi/backoffice/Enquete_visiteurs/enquete_ut.asp

Google Search Share Sidewiki Check Translate AutoFill Sign In

Favorites Solutions logicielles de ser... K'sys Diffusion Aparte@M bienvenue

http://www.axe-gestion.com/portail/mbi/backof...

K'sys diffusion
... logiciels IT

K'sys Diffusion à la recherche de l'outil IT idéal pour vous !
info@ksysdiffusion.com
0810 202 272 numéro azur

Utilisateur : Anonyme

Logiciels de Gestion des Biens et du Service Desk pour les équipes IT

Accueil

Bonjour et merci d'avoir cliqué sur ce lien pour répondre à notre enquête.

Vos réponses nous permettront de mieux comprendre vos besoins et d'être encore plus proche de vos attentes afin de vous proposer les logiciels qui correspondent à vos besoins.

Cliquez sur suivant pour accéder aux questions

1/5

Suivant

Done Internet | Protected Mode: Off 100%

OJ 100615 K'Sys Diff... OJ 100531 FULL K'Sy... Skype™ - ersksys :: K'sys Diffusion - ... http://www.axe-ges... FR 13:51

L'Enquête K'Sys Diffusion : L'outil logiciel idéal Asset/Service management

14h30 – 15h00

Marketing & communication :
sensibiliser, passer des messages mais surtout se remettre en question ...

15h00 – 16h00

Démarche générale d'enquête

16h10 – 16h20

35.000 contacts IT identifiés

16h20 – 16h30

enquête ouverte entre le 1^{er} novembre 2009 et le 30 avril 2010

16h30 – 16h50

questionnement simple sur
1. les intérêts fonctionnels
2. les aspects architectures techniques
3. les aspects financiers

16h50 – 17h45

Résultats global

17h45 – 18h00

344 retours (1%)
45% PME – 35% Mid-Market – 20% Grands Comptes

À partir de 18h00

K'sys
diffusion
... logiciels IT

Bérengère Labeauté
Responsable Marketing et communication
K'Sys Diffusion



L'Enquête K'Sys Diffusion : Résultats



14h30 – 15h00

Des attendus identiques mais des prismes différents selon taille / maturité des structures !

15h00 – 16h00

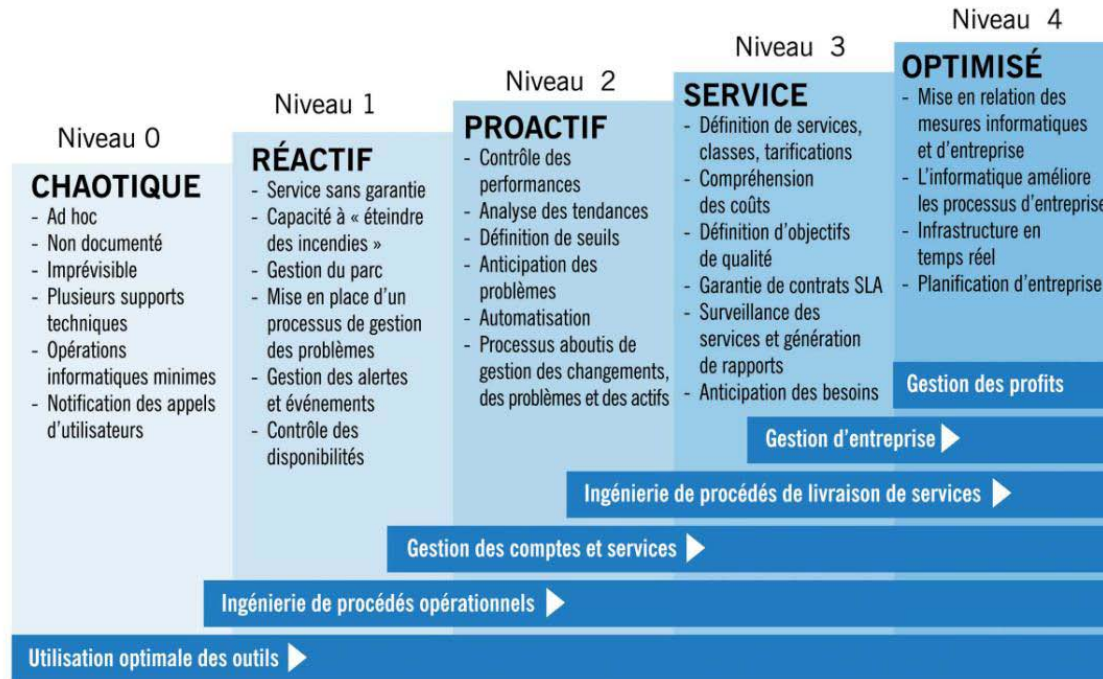
16h10 – 16h20

16h20 – 16h30

16h30 – 16h50

16h50 – 17h45

17h45 – 18h00



À partir de 18h00

L'Enquête K'Sys Diffusion : Résultats



14h30 – 15h00

Des attendus identiques mais des prismes différents selon taille / maturité des structures !

15h00 – 16h00

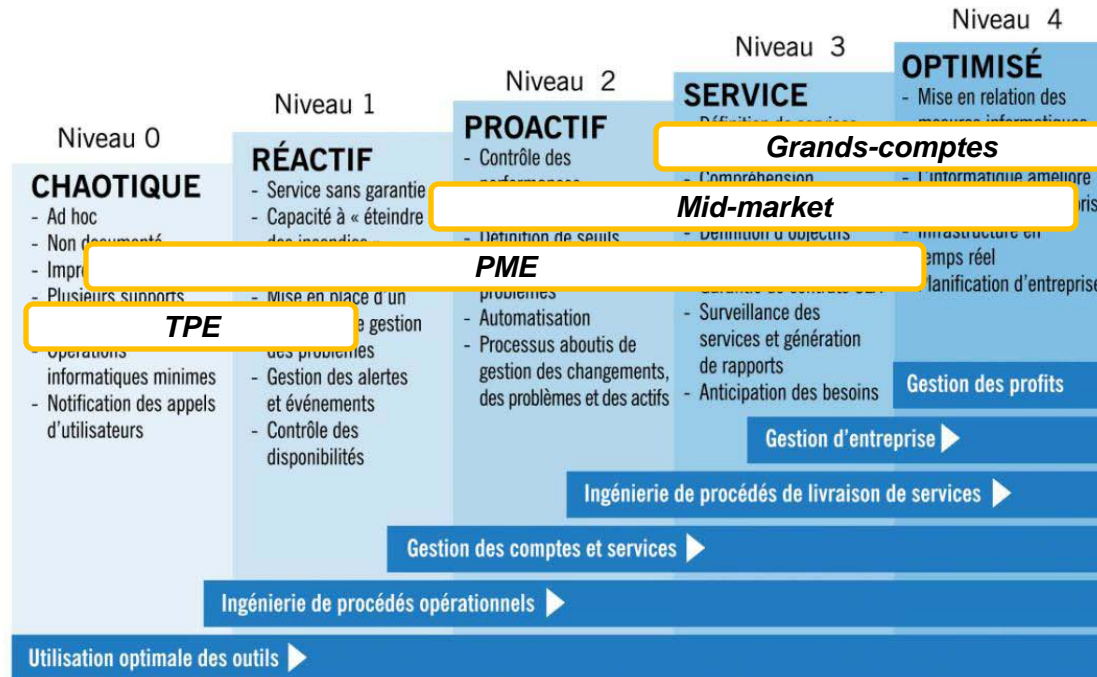
16h10 – 16h20

16h20 – 16h30

16h30 – 16h50

16h50 – 17h45

17h45 – 18h00



À partir de 18h00



L'Enquête K'Sys Diffusion : Résultats



14h30 – 15h00

15h00 – 16h00

16h10 – 16h20

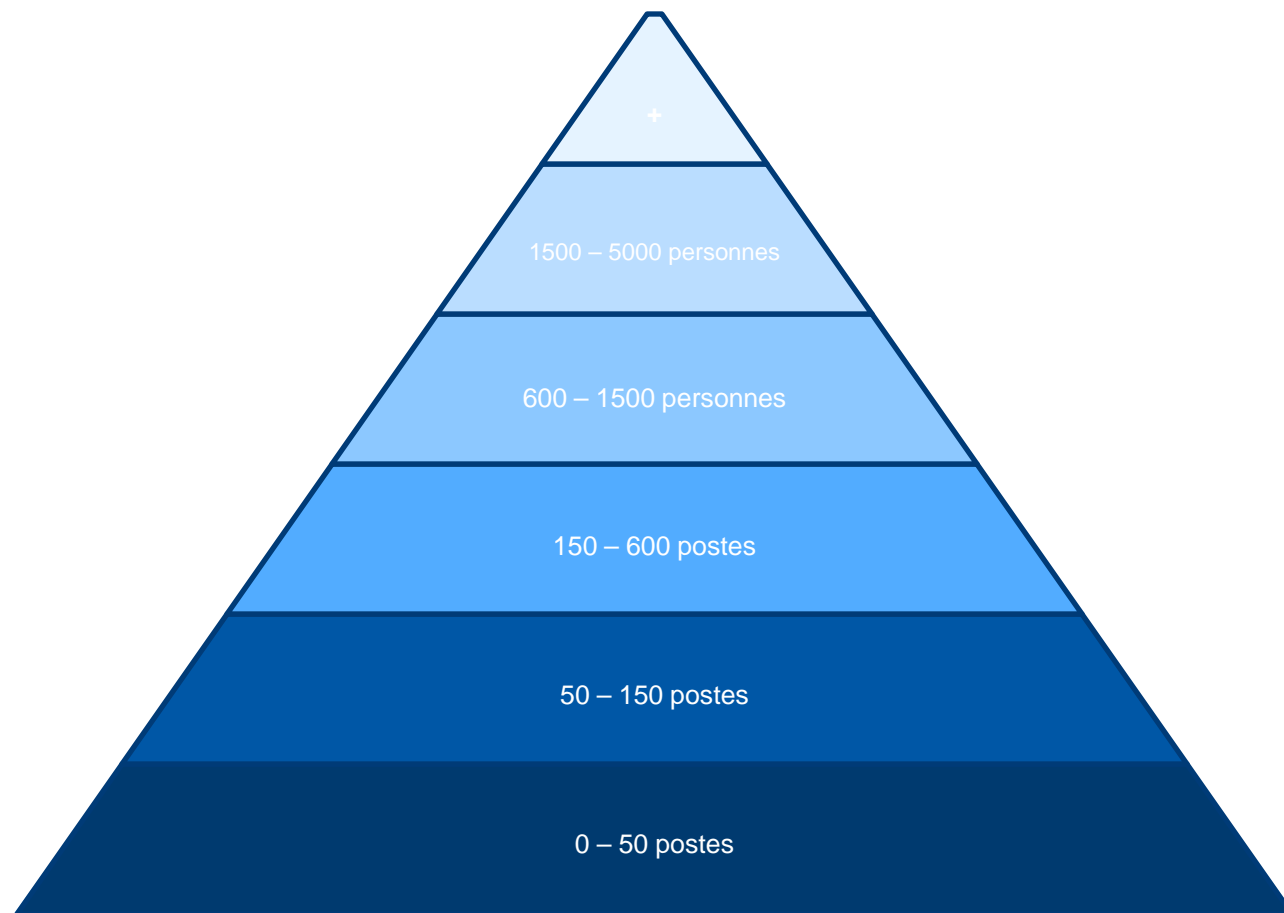
16h20 – 16h30

16h30 – 16h50

16h50 – 17h45

17h45 – 18h00

Des attendus identiques mais des prismes différents selon taille / maturité des structures !



À partir de 18h00

L'Enquête K'Sys Diffusion : Résultats



14h30 – 15h00

Des attendus identiques mais des prismes différents selon taille / maturité des structures !

15h00 – 16h00

16h10 – 16h20

16h20 – 16h30



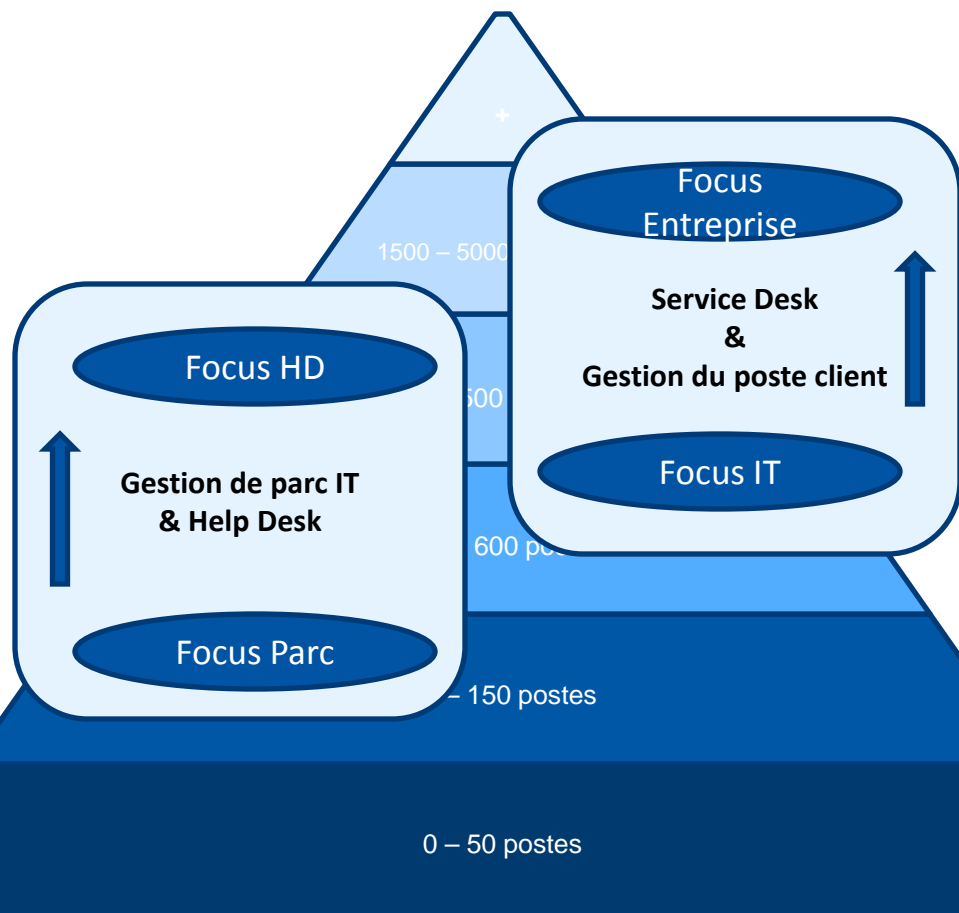
16h30 – 16h50



16h50 – 17h45



17h45 – 18h00



À partir de 18h00

L'Enquête K'Sys Diffusion : Résultats pratiques résumés



14h30 – 15h00

Fonctionnellement :

- de la Gestion de Parc : **suivi technico-administratif**
- au Help Desk : **suivi** du support et des **demandes IT**
- au Service Desk : **suivi de toutes les demandes**
(internes et externes – au service IT voire à l'entreprise)
- avec bonne gestion des Configurations

15h00 – 16h00

16h10 – 16h20

16h20 – 16h30

- en simultané : outils de gestion de configuration des postes clients :
à minima collecte d'**inventaire**, puis prise de contrôle à distance,
gestion des correctifs, télédistribution, gestion de la sécurité
- au-delà : administration et supervision des systèmes ...

16h30 – 16h50

- en respectant les bonnes pratiques
mais surtout **pragmatique** ET disposant d'**interface utilisateur agréable**

Techniquement :

16h50 – 17h45

- orientation web (SaaS ?), sous réserve de richesse fonctionnelle suffisante !
- surtout une nécessité d'**accès permanent et de n'importe où !**

17h45 – 18h00

Economiquement :

- SaaS (2^e) : l'exigence est désormais de pouvoir s'appuyer **au choix**
. sur un budget d'investissement , et/ou
. sur un budget de fonctionnement

À partir de 18h00

- permettant en tous cas une **mise-en-œuvre rapide et structurante** (pré-configurée)

Le marché des logiciels

Asset management – Service Management

14h30 – 15h00

Eclairage de François KOEHL sur le marché Asset management – Service management
Perspectives & attentes des grands clients

15h00 – 16h00

16h10 – 16h20

16h20 – 16h30

16h30 – 16h50

16h50 – 17h45

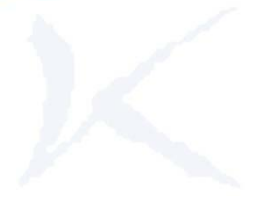
17h45 – 18h00

À partir de 18h00

K'sys
diffusion
... logiciels IT

François Koehl
Associé – Fondateur Advese





Pour conclure

14h30 – 15h00

un marché confirmé / tout aussi intéressant que complexe ...

15h00 – 16h00

Pour preuve, les principaux acteurs sur l'ITSM visibles worldwide (sources IDC & Gartner 2009) :
BMC, HP et Numara Software sur le podium

16h10 – 16h20

mais parmi quelques autres !?

16h20 – 16h30

Alloy Software (U.S.), ASG (U.S.), Aranda Software (U.S), Avocent (U.S.), .), Atlassian (Australia), ATM (Poland), Axios Systems (Scotland) BMC Software (U.S.), CA (U.S.), Change Dynamics (U.S.), Cherwell Software (U.S.), C2 Innovations (Canada), Clarilog (France), Dexon Software (U.S.), EMC (U.S.), Epicor (U.S.), Easit (Sweden), EcholoN (Germany), Efecte (Finland), FrontRange Solutions (U.S.), GWI (U.S.), HelpDesk Technology International (West Indies), HP (U.S.), helpLine (Germany),

16h30 – 16h50

Hornbill (U.K.), House-on-the-Hill Software (U.K.), IBM (U.S.), iET Solutions (U.S.), ICCM Solutions (U.K.), IssueTrak (U.S.), infraWise (U.S.), InteQ (U.S.), ITG (U.S.), LifeTime (U.S.), ManageEngine (U.S.), MKS (Canada), Monitor 24-7 (Canada), Mansystems (Netherlands), Marval (U.K.), Matrix42 (Germany), Mproof (Netherlands), Naumen (Russia), Nilex (Sweden), Omninet (Germany), OTRS (Germany), Novo Solutions (U.S.), Numara Software (U.S.), octopus ITSM (Canada), Opfuse Technologies (U.S.), Oracle (U.S.), Parature (U.S.), PS'Soft (U.S.), Service-now.com (U.S.), Spekx

16h50 – 17h45

Tecnologia (Brazil), Spiceworks (U.S.), StreamFoundry (U.S.), SunView Software(U.S.), Symantec/Altiris (U.S.), TechExcel (U.S.), Triactive (U.S.), ValCom (U.S.), Vector Networks (U.S.),

17h45 – 18h00

Web Help Desk (U.S.), Zendesk (U.S), SAP (Germany), SiteHelpDesk.com (U.K.), Staff&Line (France), Sunrise (U.K.), SysAid Technologies (Isreal), Synexsys (Suisse), TOPDesk (Netherlands)

À partir de 18h00

Pour conclure



14h30 – 15h00

15h00 – 16h00

16h10 – 16h20

16h20 – 16h30

16h30 – 16h50

16h50 – 17h45

17h45 – 18h00

☒ à charge de K'Sys Diffusion de continuer à vous délivrer la ou les offres les plus adaptées
aujourd'hui et demain !☺

☒ Merci de votre présence

À partir de 18h00

Cocktail



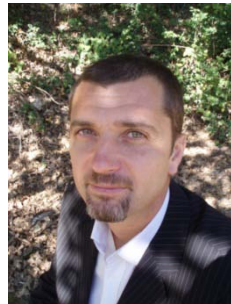
14h30 – 15h00

Place au cocktail

15h00 – 16h00

& restant à votre service bien évidemment

16h10 – 16h20



Eric Schirmann
K'Sys Diffusion

16h20 – 16h30

16h30 – 16h50



Bérengère Labeauté
K'Sys Diffusion

16h50 – 17h45



Christophe Leconte
K'Sys Diffusion

17h45 – 18h00



François Koehl
Advèse

À partir de 18h00



K'Sys Diffusion

Merci

Tel: 0 810 202 272 – Email: Info@Ksysdiffusion.com

